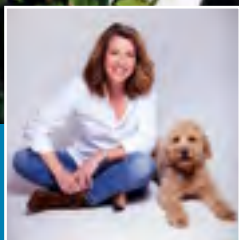


Brühl



Kultur in Brühl

Literatur, Kleinkunst und
Musik ♦ 1. Halbjahr 2022

www.bruehl.de



Für Sie sind wir da!

Wir tragen Verantwortung und versorgen über 44.000 Menschen sicher mit Strom, Erdgas, Trinkwasser und Wärme. Vor Ort betreiben wir das KarlsBad, das Parkhaus am Krankenhaus, den Stadtbus und das Anrufsammeltaxi. In den Bereichen Elektromobilität und Carsharing sorgen wir für noch mehr Mobilität. Für Sie gestalten wir die Energiewende und erhalten die Lebensqualität unserer Stadt.

Volle Energie für Brühl – unser Kundenservice ist für Sie da und kümmert sich gerne um Ihre Fragen zu Energieverträgen oder anderen Produkten – per Telefon unter **02232 702-800**, E-Mail an **kundenservice@stadtwerke-bruehl.de** oder persönlich für Sie vor Ort in unserem **Kundencenter am Janshof 19**.

Unser Tipp: Jede Menge Service bietet Ihnen auch unser Kundenportal im Internet.
www.stadtwerke-bruehl.de/kundenportal



Lebensqualität für unsere Stadt und die Region.





Liebe Kultur-Fans,
liebe Besucherinnen und Besucher unserer Schloßstadt,
mit einem ausgewählten Kleinkunstangebot aus Literatur, Musik und
Kabarett startet die Stadt Brühl im ersten Halbjahr 2022.

Neu geplant oder nachgeholt sind die Programme von herausragenden
Künstlerinnen und Künstlern wie Wilfried Schmickler, Denis Scheck, Inka
Meyer, Backyard Safari, Anne Gesthuysen, Dave Davis, Jean-Philippe Kindler,
Gerd Köster oder der Zeltinger Band.

Sichern Sie sich Ihre Plätze durch den Kartenvorverkauf – auch Online
über den Veranstaltungskalender.

Aus Gründen des Gesundheitsschutzes werden alle Veranstaltungen
unter Berücksichtigung der jeweils gültigen Coronaschutzbestimmungen
stattfinden. Diese können der Homepage der Stadt Brühl entnommen
oder bei der Kulturabteilung der Stadt Brühl in Erfahrung gebracht
werden.

Ich wünsche Ihnen viel Spaß beim Durchstöbern des Programmheftes
und bei abwechslungsreichen und kurzweiligen Abenden.

Bleiben Sie gesund!

Ihr

A handwritten signature in black ink that reads "Dieter Freytag". The signature is written in a cursive, flowing style.

Dieter Freytag
Bürgermeister



Krippensonntag 09.01.2022

Machet Euch auf zum „Kreppche luure“ im Brühler Stadtgebiet

Kirche St. Maria von den Engeln

10-18 h, Schlossstraße

Kirche St. Margareta

11-18 h, Heinrich-Fetten-Platz

margaretaS, Bauhauskrippe

24 Std. von außen, Heinrich-Fetten-Platz

Krankenhauskapelle Marienhospital

10-18 h, nur Mitarbeitende + Patienten, Mühlenstraße

Hl. Johannes der Täufer, Weihnachtskone

12-18 h, Wallstraße 102

Christuskirche

11:30-15 h; 15 h Drei Könige und die Sehnsucht nach Frieden. Weihnachtsgeschichte musikalisch-szenisch erzählt mit dem Evangelischen Jugendchor Brühl, Mayersweg

Kirche St. Stephan

12:30-17 h, Rheinstraße

Kirche St. Matthäus

10:30-17 h, An der Linde

Lita Mertens Krippe und Relief im

Marienaltar zu St. Servatius

12-17 h, Servatiusstraße

St. Maria Hilf-Kirche

11-16 h, Bergstraße

Kirche St. Heinrich

10-17 h, Zum Rodderbruch

Kirche St. Pantaleon

11-17 h, Euskirchener Straße

Kirche St. Pantaleon

12-18 h, Badorfer Straße

Jakobuskirche, Milieu-Krippe

15:00-17:30 h, 17:30-18 h Abendsegen an der Krippe (nicht bei Regen), Unter Eschen

Birkhof-Kapelle

11-17 h, Am Birkhof

Kirche St. Severin

11-17 h, Hermann-Faßbender-Straße

Museum für Alltagsgeschichte

Krippen-Ausstellung zeigt Figuren der Brühler Künstlerin Lina Seidenfaden: Ehemalige Krippe der Schlosskirche St. Maria von den Engeln, Euskirchener Krippe und der Vochemer Krippe

11-17 h, Kempishofstraße 15, Eintritt frei am Krippensonntag



Wilfried Schmickler © Ilona Klimek



Zeltinger Band © Frank Metzemacher

Do., 03.02.

20 h ♦ DTS VVK € 25,10/16,30
AK € 27,00/18,00

Wilfried Schmickler

Es hört nicht auf

Es hört nicht auf mit dem Kampf gegen die Idiotie und Ungerechtigkeiten in dieser Welt, gegen soziale Ungleichheit, Hass und Intoleranz! Seine Lust dem etwas entgegenzusetzen hört beim Preisträger der 4 wichtigsten Kabarettpreise auch nach 40 Bühnenjahren Politikabarett nicht auf!

So reist Wilfried Schmickler wieder über die Bühnen dieser Republik.

Bewaffnet mit den Worten der Wahrheit, die er gnadenlos und messerscharf zu führen versteht wie ein Scharfrichter seine Axt, bereitet er seinem Publikum einen fulminanten, mal atemberaubenden Abend!

Sa., 12.03.

20 h ♦ GaS VVK € 25,10/16,30
AK € 27,00/18,00

Zeltinger Band

Der letzte deutsche Punk- und Rock-Dinosaurier, eines der letzten wahren Originale, ist wieder in der Republik unterwegs.

Der ursprüngliche Straßenrock lebt in Form von 3 ½ Zentnern Lebendgewicht. Jürgen Zeltinger „Asi mit Niwoh“ aus Köln rockt und schwitzt wie eh und jeh.

Mit seinem Debüt „Live im Roxi“ sorgt er 1979 für Furore in der deutschen Musiker-Szene. Sie gilt noch heute als eine DER Kultplatten teutonischen Kulturschaffens und hat in der germanischen Musiklandschaft den kölschen Asi-Rock etabliert.

Seit mehr als 40 Jahren tourt die kölsche Punk-Rock-Truppe um Frontsäu Jürgen Zeltinger durch die Republik. Die „Plaat“, wie ihn Freunde nennen, hat alles erlebt und vor allem überlebt – von der simplen Alkoholvergiftung über manische Depression bis hin zum akuten neurologischen Notfall.



Mein Brühl,
mein
Zuhause

Wir sind
für Sie da!

Auch in diesen schwierigen Zeiten haben wir ein offenes Ohr für Ihre Anliegen.

Sie können sich jederzeit an die bekannten E-Mail-Adressen und/oder telefonisch an die zuständigen Mitarbeiter richten. Wir versuchen, Ihnen über unsere sozialen Kontaktstellen Hilfe und Unterstützung zu vermitteln.

Bleiben Sie gesund!

Ihr Gebausie-Team

Unsere Öffnungszeiten entnehmen Sie bitte der Homepage.

info@gebausie.de

www.gebausie-bruehl.de





Sa., 19.03.

20 h ♦ GaS VVK € 27,30/18,50
AK € 29,00/20,00

Dave Davis

Ruhig Brauner!

Demokratie ist nichts für Lappen

In seinem Soforthilfepaket für Deutschland spricht und singt der zweifache Prix-Pantheon-Gewinner, Comedy-Preisträger und Träger des Stuttgarter Besens in Gold live ein Plädoyer für Lebensfreude und Zufriedenheit in geschmeidigen und widrigen Zeiten.

Ein nicht unerheblicher Teil der deutschen Bevölkerung fühlt sich von der Komplexität unserer Welt überfordert.

Grassierende Pandemien, ein beschleunigter Klimawandel und Wut beflügelnde soziale Ungleichheit drängen sich in unser gesellschaftliches Panorama.

Was nun? Untergang als Weg?
Krise als Devise? Kann man machen, muss man aber nicht. Oder vielleicht lieber „Singing In The Rain“? Muss man nicht machen, sollte man aber! Sie wollen wissen wie?
Erleben Sie Dave Davis live!

So., 27.03.

17 h ♦ GaS VVK € 18,50/11,90
AK € 21,00/14,00

Denis Scheck und

Anna-Dore Krohn

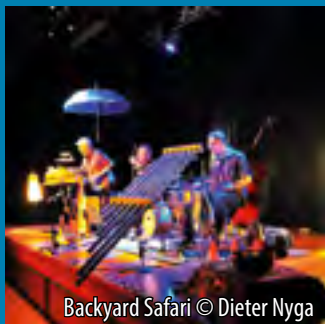
Schecks Kanon -

Theodor Fontane

Humorlose Menschen sind mir schrecklich

„Fontane ist ein Großmeister des lockeren Plaudertons, des scheinbar Nebensächlichen, das sich unter der Hand zum Weltbewegenden verwandelt“ – schwärmt Denis Scheck. Das führt dazu, dass seine Romane sich heute noch tafrisch lesen, einfach weil sie dichter geknüpft sind als die meisten Konkurrenzprodukte. Und was hat uns Fontane heute noch zu sagen? Belehren wollte er ja nun gewisslich nicht.

Seien Sie gespannt auf die wichtigste Erkenntnis, die Denis Scheck und Anne-Dore Krohn aus seiner Fontane-Lektüre gezogen haben.



Sa., 09.04.

20 h ♦ GaS VVK € 18,50/11,90
AK € 21,00/14,00

Backyard Safari

Ralph Stöve, Robert Faust und Michael Korneffel bilden die Band Backyard Safari. Instrumente und andere Klangerzeuger haben alle die Musiker reichlich angesammelt. Seit der Neuformierung 2007 wird ihr erstes Repertoire nach dem Motto „spielen wir mal und hören, was passiert“, bis heute ständig erweitert.

Sie begeistern das Publikum mit verschiedenen Musikstilen, um großen Pop-Klassikern ein frisches, neues und überraschendes Gewand zu verleihen. Dass sich ein Dancefloor-Knaller in eine romantische Ballade verwandelt, bereitet auf beiden Seiten der Bühne ein hinreißendes Vergnügen. Dabei verzichtet die Band auf Verstärkeranlagen, das schmeichelt den Ohren und schafft eine magische Atmosphäre.

Sa. 18.06.

11 h vor dem Rathaus ♦ 12 h KMS ♦
Eintritt frei, Spenden erbeten

Tag der Blockflöte: Die Magie des Blocks

Unter diesem Titel feiern die Lehrkörper und Lernende des Fachs Blockflöte in der Kunst- und Musikschule die Anschaffung der neuen Blockflöten und sich selbst nach dem Motto. Geplant werden unter anderem Konzerte, Vorträge, Rallye, Versteigerung sowie um 18 Uhr ein Abschlusskonzert (Ort N.N.)

📍 www.kums.bruehl.de

So., 19.06.

20 h ♦ CAF ♦ VVK € 11,90/6,40
AK € 13,80/9,00

Sinfonisches Blasorchester der Kunst- und Musikschule der Stadt Brühl

Ohne Musik ist alles still

Zu Gehör kommen unter anderem „Appalachian Overture“ von James Barnes, „Oregon“ von Jacob de Haan, Leonard Bernsteins „West Side Story“ und Werke von dem bekannten Filmmusik-Komponisten Ennio Morricone, Leitung Karel Jockusch.

📍 www.kums.bruehl.de



Sa., 05.02.

20 h ♦ KS VVK € 20,70/11,90
AK € 23,00/14,00

Inka Meyer

Zurück in die Zugluft

Was ist passiert? Als Kind war jeder Tag ein Sonntag. Als Student immer Freitag. Und heute ist irgendwie ständig Montag. Jüngst fiel mir eine alte ToDo-Liste von 2015 in die Hände und siehe da, alles noch brandaktuell! Mein Arzt meint auch noch, ich solle mich mehr bewegen. Wieso? Ich laufe dreimal täglich Amok. Unser Alltag ist ein Ausnahmezustand, der zur Regel wurde.

Bleibt nur eins: Die Flucht. Doch wohin? Auf vegane Pilgerfahrt nach Sankt Augustin auf dem Kompostweg? Nein. Ins Theater!

Das Programm „Zurück in die Zugluft“ von Inka Meyer ist eine hochkomische Suche nach dem verlorenen Spaß im Leben.

Die Tochter eines friesischen Orientexperten gilt im Kabarett als die Fährtenleserin im Dickicht der Moderne. Im Anschluss an ihre Show werden Sie laut ausrufen: „Freunde! Wenn ihr Probleme braucht, ich bin immer für euch da.“

So., 06.02.

17 h ♦ KS VVK € 20,70/11,90
AK € 23,00/14,00

Anne Gesthuysen

Wir sind schließlich wer

Anne Gesthuysen erzählt in ihrem neuen Roman mit unvergleichlichem Witz, großer Herzenswärme und Feingefühl von einer Familie, die sich erst verlieren muss, um sich zu finden. Die Geschichte handelt von einer jungen Pastorin am Niederrhein, die ihre Gemeinde aufmischt, vom Aufwachsen von zwei ungleichen Schwestern in Adelskreisen und vom Mut, den es braucht, ein Leben selbst zu gestalten, wenn alles vorherbestimmt scheint.

Die Bürger der Gemeinde Alpen sind skeptisch, als Anna von Betteray die Vertretung des erkrankten Pastors übernimmt. Schließlich ist sie geschieden, blaublütig, mit Mitte dreißig viel zu jung und eine Frau. Der einzige Mann an ihrer Seite: ihr Hund Freddy. Während Anna versucht, ein dunkles Kapitel ihrer Vergangenheit zu bewältigen und die Gemeinde zu modernisieren, gerät das Leben ihrer Schwester Maria komplett aus den Fugen ...

Vorankündigung

Der **Brühler Sommer**
präsentiert kompakt Brühler Highlights
unter einem Motto
Mai bis September 2022
Heft im März 2022

Das 44. Sommerfestival
brühlermarkt mit
Kultur für alle
27.05.-18.06.2022
Vorverkauf und Heft Ende März 2022

Kultur in Brühl
mit Kleinkunst, Literatur und Musik
im 2. Halbjahr 2022
Vorverkauf und Heft Juni 2022

**19. Internationale
FigurentheaterTage
in Brühl**
20.10.-30.10.2022
mit begleitender Ausstellung in der-
Kreissparkasse Köln, Regional-Filiale
Brühl, Markt 14, 50321 Brühl
Vorverkauf & Heft im Sommer 2022

Das alternative Kleinkunstpaket
KulturGarage mit Musik bei
Offizier, Kölnstraße 73, 50321 Brühl
08.12.-11.12.2022
Vorverkauf & Flyer im Oktober 2022



J.-Ph. Kindler © Fabian Stürtz



Gerd Köster ©Stefan Worring

Do., 24.03.

20 h ♦ KS VVK € 18,50/11,90
AK € 19,00/12,00

Jean-Philippe Kindler Deutschland umtopfen

Humorvoll, präzise und ungemein berührend stellt der deutschsprachige Meister im Poetry Slam 2018 das Politische dar. Für seine Inhalte ist er mit Prix Pantheon, der St. Ingberter Pfanne und dem Rostocker Koggenzieher ausgezeichnet worden.

Politik ist in diesen Zeiten nichts anderes mehr als Giftefeu: Wenn man zu nah dran ist, kriegt man Ausschlag. Während 25 % der Deutschen immer noch die CDU wählen und ganz offenbar am Stockholm-Syndrom leiden, erklären die Feministen und Feministinnen dem Hartz-4-Empfänger aus Neukölln, wie sehr er von seinen Privilegien als weißer Cis-Mann profitiert. Aber hey: Endlich haben wir die Frauenquote in Konzernvorständen. So können sich die Angestellten endlich sicher sein, dass sie von Männern UND Frauen ausgebeutet werden.

DAS, liebe Bürgerinnen und Bürger, ist gelebte D-I-V-E-R-S-I-T-Y!

So., 08.05.

17 h ♦ KS VVK € 18,50/11,90
AK € 21,00/14,00

Gerd Köster Dieser Durst...

Sie dürfen gespannt sein auf Geschichten – fast alle über Alkohol von Gemütlichkeit bis Komasaufen – von Jack London, Ildiko von Kürthy, Gerhard Polt, Mikael Niemi, Flann O'Brien und anderen.



Marktmusik 2022 in der Schloßkirche St. Maria von den Engeln

Jeden Mittwoch 11:30-12 h

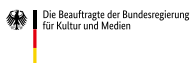
Wolfgang Amadeus Mozart und Ludwig van Beethoven haben schon an der bereits 1632/33 erwähnten barocken Orgel gespielt. Seien Sie gespannt auf eine akustische Zeitreise und ein klangliches Erlebnis bei den Konzerten der ausgebildeten und in Brühl tätigen katholischen und evangelischen Organistinnen und Organisten.

Der Eintritt ist frei.

📍 Sonderveröffentlichung, thomas@pehlken.de,
www.kkib.de, www.kirche-bruehl.de

03.02.	20 h	DTS	Wilfried Schmickler Es hört nicht auf	5
05.02.	20 h	KS	Inka Meyer Zurück in die Zugluft	9
06.02.	17 h	KS	Anne Gesthuysen Wir sind schließlich wer	9
12.03.	20 h	GaS	Zeltinger Band	5
19.03..	20 h	GaS	Dave Davis Ruhig Brauner! Demokratie ist nicht für Lappen	7
24.03.	20 h	KS	Jean Philippe Kindler Deutschland umtopfen	11
27.03.	17 h	GaS	Denis Scheck und Anna-Dore Krohn Schecks Kanon -Theodor Fontane Humorlose Menschen sind mir schrecklich	7
09.04.	20 h	GaS	Backyard Safari	8
08.05.	17 h	KS	Gerd Köster Dieser Durst	11
18.06.	11 h	vdR	Tag der Blockflöte:	8
	12 h	KMS	Die Magie des Blocks	
19.06.	20 h	CAF	Sinfonisches Blasorchester der Kunst- und Musikschule der Stadt Brühl Ohne Musik ist alles still	8

Veranstaltungen werden gefördert von der Beauftragten der Bundesregierung für Kultur und Medien - www.kulturstaatsministerin.de



Abkürzungen für Veranstaltungsorte:

- KS** = Kapitelsaal im historischen Rathaus, Uhlstraße 3
- DTS** = Dorothea Tanning-Saal, Comesstraße 42
- GaS** = Galerie am Schloss, Schlossstraße 25
- vdR** = vor dem historischen Rathaus, Uhlstraße 3
- AMS** = Aula Kunst- & Musikschule der Stadt Brühl, Liblarer Straße 12-14
- CAF** = Clemens August-Forum, Clemens-August-Straße 33a

Geschäftsbedingungen (Auszug)

(Ausführliche AGB's: www.bruehl.de/kleinkunst,-musik-literatur.aspx)

Webshop Stadt Brühl

Veranstaltungen, die über den Webshop verkauft werden, sind im Programmheft gekennzeichnet.

Kartenverkauf

Den Link zum Webshop finden Sie bei der Ankündigung im Veranstaltungskalender auf der Homepage der Stadt Brühl www.bruehl.de. Im Webshop können Sie Tickets rund um die Uhr online buchen.

Ihre Tickets können Sie sich bis 90 Minuten vor dem Konzert am eigenen Drucker selbst ausdrucken oder bis 4 Werktage vor dem Konzert zusenden lassen.

Gebühren: 4,40 € Versandgebühren pro Auftrag

Per Mail

Veranstaltungen, die nicht über den Webshop erhältlich sind, können per Mail unter tickets@bruehl.de verbindlich bestellt werden. Die Karten erhalten Sie rechtzeitig mit Rechnung per Versand.

Gebühren: 2,00 € Versandgebühren

Kartenverkauf - Ticket- & Tourismus-Center brühl-info

Karten können Sie direkt im Ticket- und Tourismus-Center brühl-info, Uhlstraße 1, 50321 Brühl – auch per EC-Karte – erwerben.

Reservierungen

Gilt nur für Veranstaltungen, die nicht über den Webshop erhältlich sind. Verbindliche Kartenreservierungen für Selbstabholer können bis 3 Werktage vor der Veranstaltung telefonisch unter 02232 79-345 (Ticket- und Tourismus-Center brühl-info) bestellt werden.

Die reservierten Karten können dann im Ticket- und Tourismus-Center brühl-info während der Öffnungszeiten – Mo-Fr 10-16 Uhr, Sa 10-14 Uhr – gezahlt und abgeholt werden. Die Karten sind innerhalb von 5 Tagen dort abzuholen. Bei Nichtabholung verfällt die Reservierung automatisch.

Tages- bzw. Abendkasse

Mögliche Restkarten sind an der Tages-/Abendkasse ausschließlich gegen Barzahlung erhältlich.

Hinweis: Karten für Rollstuhlfahrer sind nur über den Veranstaltenden buchbar: Tel. 02232 79-345

Rücknahme, Umtausch und Datentausch verbindlich bestellter Karten sind nicht möglich.

Ermäßigungen nur gegen Ausweis-Vorlage bei Kartenkauf und Einlass

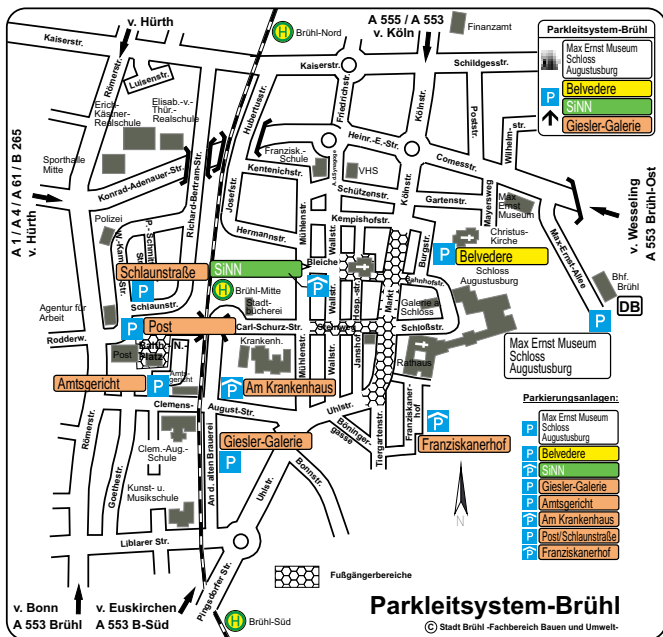
Für Auszubildende, Schüler/Studenten, Absolventen eines freiwilligen sozialen Jahres bis zum 27. Lebensjahr gilt der ermäßigte Eintrittspreis. Brühl-Pass-InhaberInnen und InhaberInnen der JULEIKA (JugendleiterInnencard) wird grundsätzlich eine Ermäßigung von 50 % auf den regulären Eintrittspreis gewährt. Menschen mit Behinderung, die auf eine Begleitperson angewiesen sind, zahlen den vollen Kartenpreis. Die Begleitperson hat freien Eintritt.

Sonstiges

Anfragen, die den Fahrdienst für Menschen mit Behinderung, die in ihrer Bewegungsfähigkeit derart beeinträchtigt sind, dass ihnen die Benutzung anderer Verkehrsmittel nicht oder nur unter sehr großen Erschwernissen zuzumuten ist und Anspruch auf einen Brühl Pass haben, wenden sich bitte an den Fachbereich Soziales der Stadt Brühl. Zuständig ist Ute Palmersheim, Kommunale Pflegeberatung und Behindertenbeauftragte der Stadt Brühl, Tel. 02232 79-4340.

Besondere Hinweise:

1. Nach Beginn der Aufführung ist kein Einlass mehr möglich.
2. Während der Aufführungen ist das Fotografieren nicht gestattet.
Die Presse wird um vorherige Absprachen gebeten.
3. Bild- und Tonaufnahmen sind aus urheberrechtlichen Gründen nicht gestattet.
4. Handys und Funktelefone sind während der Veranstaltung auszuschalten.
5. Programm-, Besetzungs- oder Terminänderungen sowie Änderungen des Auftrittsortes werden so früh wie möglich bekannt gegeben. Grundsätzlich berechtigen diese Änderungen und eine Bestuhlungsänderung nicht zur Rückgabe bereits erworbener Eintrittskarten.
6. Speisen und Getränke sind nicht im Eintrittspreis enthalten.
7. Die Abendkasse öffnet circa eine Stunde vor Beginn.
An der Abendkasse ist **nur Barzahlung** möglich.
8. Mit Kauf der Eintrittskarten bzw. mit dem Betreten des Veranstaltungsortes erklären Sie sich damit einverstanden, dass der Veranstalter/die Veranstalterin aufgenommene Fotos für städtische Werbezwecke nutzt.
9. Bitte beachten Sie die zum Zeitpunkt der Veranstaltung geltenden Coronavorschriften



Parken: Belvedere, Max Ernst Museum, Schloss Augustusburg

ÖPNV: DB (Bahnhof Brühl), Stadtbahn Linie 18 (Brühl-Nord oder -Mitte)

AST: Haltestelle Abzweig DB-Bahnhof (C 4),
Haltestelle Burgstraße/Belvedere Parkplatz (C 7)

Brühl **Kultur**

www.bruehl.de

Impressum:



Stadt Brühl - Der Bürgermeister
Rathaus, 50319 Brühl

Auskunft erteilt:

Fachbereich Ordnung und Kultur

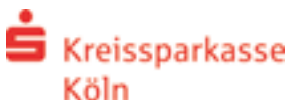
Abt. Kultur, Partnerschaften & Tourismus/**Veranstaltungsmanagement**

Janshof 5-7, 50321 Brühl, tickets@bruehl.de

Titelfotos von oben: Inka Meyer (05.02.) © Simon Büttner;

Dave Davis (19.03.) Lydia Gesthuysen (06.02.) © Stephan Pick

Veranstaltungsreihe mit Förderung:





Nachhaltig unterwegs.

Weil's um mehr als Geld geht.

Wir machen uns stark für echte Werte. Für die Menschen, die Unternehmen und die Umwelt in der Region. Mehr Informationen unter kssk-koeln.de/nachhaltigkeit

Nachhaltig Geld anlegen: Wir beraten Sie gerne.



Kreissparkasse
Köln