



RathausGalerie der Stadt Brühl ♦ Handreichung

Räumlichkeiten

Bei der RathausGalerie der Stadt Brühl handelt es sich um drei Einzelbereiche:

1) Foyerwand/Leitwand, EG

- ♦ Die Foyerwand ist auf einer Länge von 10,00 m mit einem Schienensystem versehen.
- ♦ Das Foyer hat eine Höhe von 3,23 m.

2) Will Küpper-Saal

- ♦ Auf allen Wänden ist die Präsentation von Rahmen möglich.
- ♦ Der Raum ist zudem für die Ausstellung von Skulpturen und installativen Werken vorgesehen.
- ♦ Die Maße der Wände sind 6,50 x 7,00 m.

3) Bereiche auf den Ebenen der StadtBibliothek Brühl

Die Bereiche in der StadtBibliothek können ebenfalls unabhängig von den beiden anderen Ausstellungsorten für kleine Präsentationen genutzt werden.

Mietvertrag

- ♦ Die Ausstellenden schließen mit der Stadt Brühl einen **Mietvertrag**, in dem die Ausstellungsbedingungen benannt werden.
- ♦ Der **Ausstellungszeitraum** umfasst ca. 14 Tage.
- ♦ Die Öffnungszeiten sind gegenwärtig:
Mo.-Fr., 8:00-18:00 Uhr
Sa./So., 10:00-17:00 Uhr
- ♦ Die **Betriebskostenpauschale** beträgt zurzeit 120,00 €.

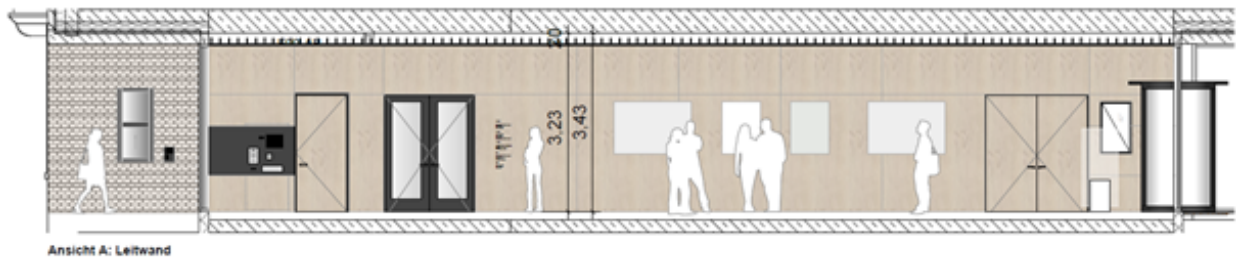
Organisatorisches

- ♦ Die Bewachung ist durch die Kunstschaffenden/Vereine zu gewährleisten.
- ♦ Der Will Küpper-Saal ist abschließbar.
- ♦ Die Foyerwand und die Bereiche der StadtBibliothek unterliegen einer gewissen Aufsicht durch die städtischen Mitarbeitenden.
- ♦ Eine Haftung wird für die Bereiche der RathausGalerie nicht übernommen.
- ♦ Für die Hängung stehen alleine Leisten zur Verfügung.
- ♦ Es können in die Wände keine Schrauben oder Dübel etc. verankert werden.
- ♦ Die Arbeitslasten der von der RathausGalerie verwendeten Aufhängungssysteme der Firma Halbe sind:
 - ♦ pro Fixaufhänger (für die Halbe Rahmen)
 - ♦ mit einem Edelstahlseil: 40 kg
 - ♦ mit einem Perlonseil: 10 kg
 - ♦ pro Cobra-Haken (für andere Rahmen): 30 kg
- ♦ Eine Beschriftung der Kunstwerke an den Wänden kann nicht vorgenommen werden.

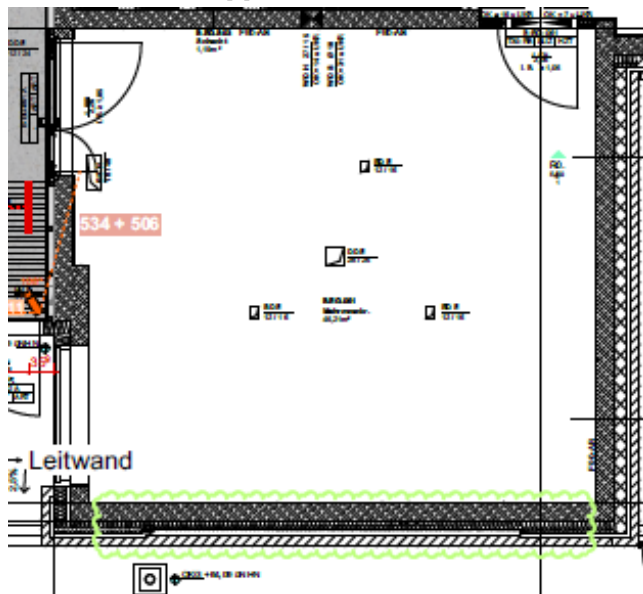
Bei Rückfragen wenden Sie sich an Stadt Brühl, Veranstaltungsmanagement und Kunstpreise:

B. Freericks ♦ Telefon 02232 79-7132 ♦ E-Mail: kunstpreise@bruehl.de

Aufsicht der Foyerwand, EG



Grundriss Will Küpper-Saal, EG



Stadtbibliothek, Beispiel der Giebelwand im 3. OG

